

FLEUVE ESPACE DANSE

« Une démarche de création cohérente et forte, en pleine évolution, une œuvre accomplie ! »

Marcel Dallaire
Président-directeur général
du Grand Théâtre de Québec

RECONNUE POUR SA SIGNATURE GESTUELLE INSPIRÉE DES OISEAUX, LA CHORÉGRAPHE CHANTAL CARON AFFIRME DE NOUVEAU AVEC LA PIÈCE *ÎLE DES AILES* SON DÉSIR DE DANSER « À CIEL OUVERT » EN ÉCHO AVEC L'ENVIRONNEMENT. CRÉÉE À SAINT-JEAN-PORT-JOLI — PORT D'ATTACHE DE LA CHORÉGRAPHE — LA PIÈCE MET EN ESPACE 6 INTERPRÈTES SUR UNE MUSIQUE ORIGINALE DE PIERRE-MARC BEAUDOIN.

ÎLE DES AILES EST UN SPECTACLE QUI ÉVOQUE AVEC PUISSANCE LA LUTTE QUE DOIVENT ACCOMPLIR LES GRANDES OIES DES NEIGES POUR MIGRER JUSQU'À L'ÎLE BYLOT AU 73° NORD, LÀ OÙ ELLES SE REPRODUISENT.

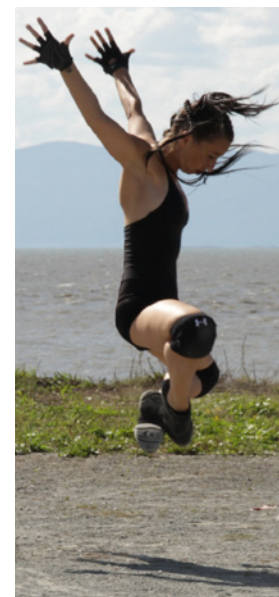
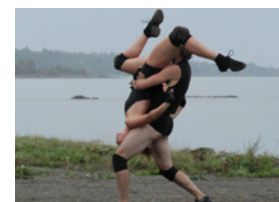
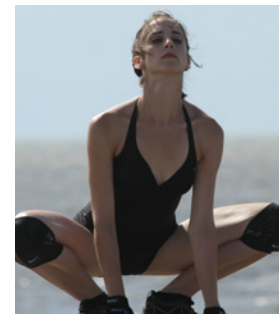


ÎLE DES AILES

Photo : Pilar Macias **Interprètes :** Geneviève Boulet, Simon Ampleman, Ellen Furey, Oliver Koomsatira, Thomas Casey, Clémentine Schindler, Karine Gagné

Direction artistique/ chorégraphe	Chantal Caron
Année de création	2012
Durée	33 minutes
Public visé	Grand public
Extrait	http://youtu.be/Oe6hy3KDdUs

Interprètes 2013	Claudelle Bilodeau, Marie-Ève Demers, Émily Gagné / Thomas Casey, Oliver Koomsatira, George-Nicolas Tremblay
Répétitrices	Sophie Michaud et Karine Gagné
Préparation requise	3 heures de montage et de répétition le jour même
Le cachet comprend	1 représentation / 6 danseurs / 1 chorégraphe / 1 coordonnatrice / Discussion avec les danseurs après le spectacle (sur demande)
Besoins techniques requis sur place	1 technicien / 2 haut-parleurs Yamaha MSR400 (ou l'équivalent) / 1 haut-parleur de sous-grave (subwoofer) / 1 moniteur / 1 console / 1 lecteur cd stéréo / 1 micro / Le filage nécessaire / un éclairage d'appoint est requis si la représentation a lieu le soir
Type de sol requis	Surface plane de 14 m x 11 m (45 pi x 35 pi) Gazon sec, bois, sable dur, petit gravier arrosé...
Idées de lieux inspirants	Bord de l'eau, sommet d'une montagne, quai, toit d'édifice, parc, place publique, esplanade...
Idées complémentaires	Intégration au spectacle d'élèves de l'école de danse locale / Classe de maître / Conférence de Chantal Caron, Ambassadrice du Saint-Laurent de la Fondation David Suzuki
Site internet	www.fleuve-espacedanse.com
Contact	Marie-Claude Gamache , Fleuve Espace danse Tél. : 418.598.6985 / marieclaud@gfleuve-espacedanse.com



Fleuve | Espace danse remercie le Conseil des arts et des lettres du Québec de son appui financier.